



測試分析報告

國際認證泌乳顧問® (IBCLC®)
認證考試

2017 年 4 月執行

編製對象：

國際泌乳顧問考試委員會® (IBLCE®)

編製者：

Lawrence J. Fabrey 博士
高級副總裁，心理測量學部門

以及

Lily Chuang 女士
副心理測量師

Copyright © 2017。國際泌乳顧問考試委員會® (IBLCE®)。所有權。版權所有。未經 IBLCE 任何書面許可，不得以任何形式或透過任何手段（電子或機械，包括影印或錄製）或者任何資訊檢索系統複製或傳播該出版物的任何部分。

www.psionline.com

測試分析報告
國際泌乳顧問考試委員會® (IBLCE®)
國際認證泌乳顧問® (IBCLC®) 認證考試
2017 年 4 月執行

綜述

IBCLC 認證考試 2017 年 4 月測試表以英式英語在 40 個國家和地區的 455 個地點執行。2017 年 4 月，共有 1,493 名考生參加了考試。所有考生都是參加電腦測試 (CBT)。

試題編製

IBCLC 認證考試所基於的詳細內容大綱源自於委員會與其考試委員會成員和專家代表小組 (RPE) 於 2014 年完成的執業分析。在該研究的基礎上，委員會根據內容領域和時間週期安排了考試內容。詳細內容大綱在 IBLCE 網站 (www.iblce.org) 上完整呈現。

考試是作為一個單獨的綜合測試來評分的。但是，它有兩種選擇題題目格式：基於文字和基於圖片的選擇題。這些圖片通常呈現為一張照片，描繪的是母乳餵養的一個方面，或者是考生必須解決的乳房解剖或病理問題。這些測試題目具有特別高的臨床相關性。構成測試的 175 個題目中，85 個涉及圖片。

按照標準操作程式，2017 年 4 月表格由編製、審查、編輯和選擇測試題目的考試委員會制訂。該委員會包括具有廣大地理範圍和執業環境代表性的主題內容專家。

在測試執行使用所有考生分數資料（人數 = 1,493）之後，進行了初步的題目分析。PSI 服務 (PSI) 的心理測量學工作人員與考試委員會成員一起審查了初步的題目分析，以確定潛在問題題目的適當性（即那些有輕微不規則統計或考生負面評論的題目）。按需進行了適當的題目評分更改。

測試評分

這些統計是根據基於文字以及基於圖片的部分，針對 988 名第一次參加考試的考生人數計算的。這些統計是針對整個測試而不是針對兩個子測試而提出的，因為考試的設計旨在成為一個全面的綜合測試。

第一次參加考試的考生（人數 = 988）的原始分數分佈有輕微的負偏態（參見圖 1）。第一次參加考試的考生回答 175 道題測試的分數的可靠性 (KR20) 為 0.86，測量的標準誤差 (SEM) 為 4.92，分數線的條件性 SEM 為 5.50，單次執行決策一致性估算指數為 0.90¹ 和 0.92²。平均測試分數為 137.36，標準偏差為 13.15。

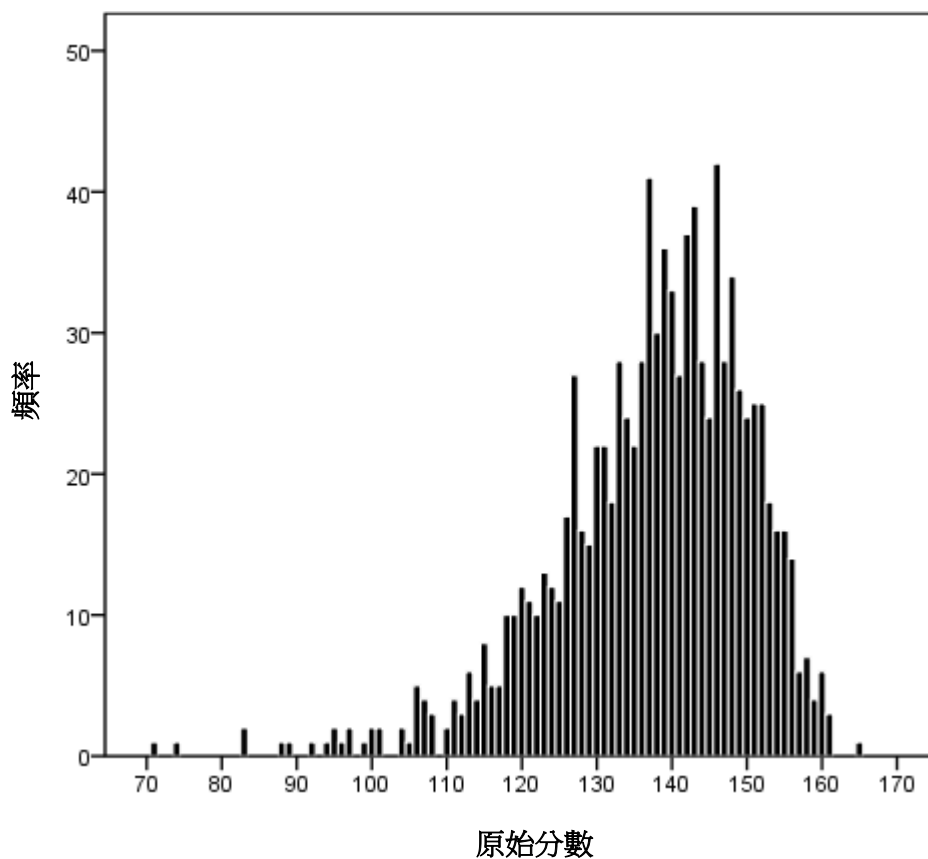


圖 1. 第一次參加考試的考生的原始分數分佈

¹Subkoviak, M. (1976). Estimating reliability from a single administration of a criterion-referenced test. *Journal of Educational Measurement*, 13(4), 7-10.

²Livingston, S. A., & Lewis, C. (1995). Estimating the consistency and accuracy of classifications based on test scores. *Journal of Educational Measurement*, 32(4), 179-197.

基於所有考生在每個內容領域的表現如表 1 所示。考生在這七個主要內容領域獲得了分數，以及關於如何解釋這些分數的指導——重新測試（針對不合格的考生）或者未來的職業發展（針對通過的考生）。

**表 1.按內容領域針對所有考生的考生表現匯總
(人數 = 1,493, 通過百分比 =83.92)**

內容領域	題目數	平均值
I. 發育和營養	26	20.06
II. 生理學和內分泌學	24	18.60
III. 病理學	31	23.35
IV. 藥理學和毒理學	13	9.81
V. 心理學、社會學和人類學	21	16.73
VI. 技巧	25	19.88
VII. 臨床技能	35	29.11
合計	175	137.55

測試結果

建立測試等值的統計程式以調整各種測試形式的難度差異，並維持 IBCLCE 預先制定的最低能力標準。調整題目評分後，使用在考試發展階段確定的 44 個等值題目，2017 年 4 月的表格相當於 2016 年 4 月的表格。IBCLCE 批准並為 2017 年 4 月的測試表採用了 125 個原始分數單元（共 175 個）的最終分數線。

考試形式的最終結果如表 2 和表 3 所示，分別以認證狀態、合格路徑的方式顯示方法和通過/不合格匯總。

表 2.按認證狀態的平均分數和通過/不合格匯總

認證狀態	人數	平均值	通過百分比
初始認證	988	137.36	85.02
以 5 年為限通過考試重新認證	8	145.50	100.00
以 10 年為限通過考試重新認證	179	144.97	96.09
以 15 年為限通過考試重新認證	21	141.81	95.24
以 20 年為限通過考試重新認證	88	147.72	100.00
以 25 年為限通過考試重新認證	5	150.20	100.00
以 30 年為限通過考試重新認證	6	151.17	100.00
重考者	162	123.04	50.62
失效者	36	137.72	88.89
合計	1,493	137.55	83.92

表 3.按合格路徑的平均分數和通過/不合格匯總

路徑	人數	平均值	通過百分比
路徑 1*	1,069	135.42	80.64
路徑 2**	24	132.17	75.00
路徑 3***	41	141.00	90.24

*路徑 1：健康專業人士和非健康專業人士在適當的環境中獲得臨床時數

**路徑 2：公認的學術計劃

***路徑 3：與 IBCLC 的臨床時數的輔導