



Teszt elemzési beszámoló

Nemzetközi Laktációs
Szaktanácsadó® (IBCLC®)

2018. áprilisi vizsgák

2018. június 19.

KÉSZÍTETTÉK:

Scott Frohn, Ph.D.
pszichometrikus

Lawrence J. Fabrey, Ph.D.
Vezető pszichometrikus

CÍM

PSI SERVICES LLC
18000 W 105TH ST.
OLATHE, KS 66061
PSIONLINE.COM

PROJEKT NEVE

Nemzetközi Laktációs Szaktanácsadó® (IBCLC®)

ÜGYFÉL

Nemzetközi Laktációs Szaktanácsadói Vizsgabizottság® (IBLCE®)

Szerzői jog © 2018 IBLCE® Minden jog fenntartva. A jelen kiadvány semelyik része sem reprodukálható, illetve továbbítható semmilyen formában vagy módon, beleértve az elektronikus és mechanikus eljárásokat, így sem fénymásolat, sem adatrögzítés, illetve semmilyen kereshető informatikai adattár útján az IBLCE írásos engedélye nélkül.



Tartalomjegyzék

2

Áttekintés.....	3
A teszt összeállítása	3
A teszt pontozása.....	4
Teszt eredmények.....	6

Áttekintés

A 2018. áprilisi IBCLC minősítő vizsgára 48 országban (és az egyes országokhoz tartozó területen) 457 helyszínen angol nyelven került sor. 2018 áprilisában összesen 1 492 fő vizgázott. Minden jelölt számítógép alapú vizsgát (CBT) tett. A jelen teszt elemzési beszámolóhoz a CBT-k minden adatát összesítettük.

A teszt összeállítása

Az IBCLC minősítő vizsga 2 dimenziós részletes tartalmi áttekintésen alapszik. A jelen dokumentum egy a Bizottság, annak vizsgabizottsága és egy reprezentatív szakértői testület (RPE) által 2014-ben végrehajtott gyakorlatelemző vizsgálat alapján készült. E tanulmány alapján a Bizottság összeállította a vizsga tartalmát témakörök és időszakok szerint. A vizsga részletes tartalmi áttekintése teljes terjedelemben elérhető az IBLCE honlapján (www.iblce.org).

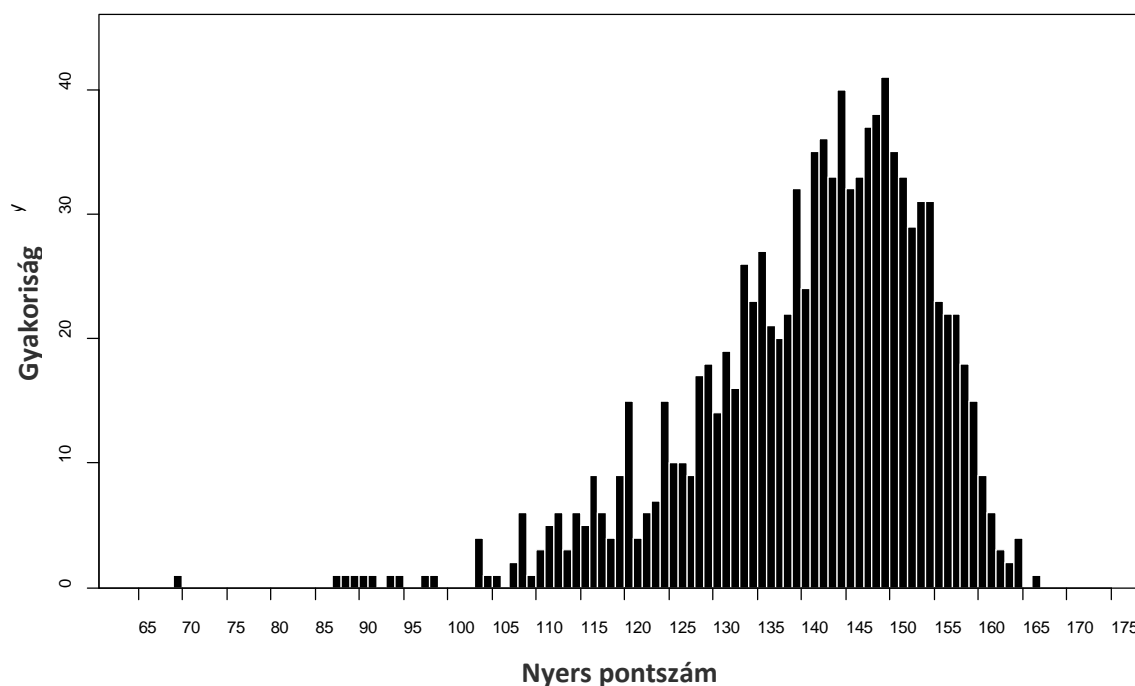
A vizsga pontozása egyetlen integrált tesztként történik, azonban két feleletválasztós részből áll: egy szöveges és egy kép-alapú részből. A képek általában olyan fényképek, melyek a szoptatás valamelyik aspektusát vagy a mell anatómiáját vagy patológiáját ábrázolják, és a jelöltnek egy ahhoz kapcsolódó feladatot kell megoldania. E teszt tételek igen szorosan kötődnek a klinikai gyakorlathoz. A teszt 175 tételéből 85 kép-alapú.

A teszt megírása után az összes jelölt pontszám adatának ($n = 1\,492$) felhasználásával előzetes tétel elemzés történt. A PSI pszichometrikus munkatársai a Vizsgabizottság tagjaival együtt áttekintették az előzetes tétel elemzést az esetlegesen problémás (azaz: némileg szabálytalan statisztikájú vagy kedvezőtlen jelölti észrevételeket kapott) tételek megfelelőségének megerősítése érdekében. A tételek pontozásában megtörtént a megfelelő módosítás.

A teszt pontozása

Ez a statisztika a 1 045 először vizsgázó jelölt populációjára, illetve a szöveges és kép-alapú részek összesítésével lett kiszámolva. A statisztika a teljes tesztre, nem pedig a két al-tesztre vonatkozik, mivel a teszt egyetlen átfogó, integrált megmérettetésnek van tervezve, illetve szánya.

A nyers pontszámok megoszlása első jelöltek esetében egy kissé negatív irányba tolódik el ($n = 1\,045$) (ld. az 1. ábrát). Az először vizsgázó jelöltek által a 175 tételes tesztre adott válaszok pontszám megbízhatósága (KR20) 0,87 volt, a sztenderd mérési hiba (standard error of measurement, SEM) 4,71, a feltételes SEM a megfelelési minimumnál pedig 5,73¹, az egységes vizsgáztatási döntés konzisztencia index becsült értéke 0,91² és 0,92³ volt. A teszt pontszám középértéke 141,57 volt 13,32-es szórás mellett.



1. ábra A nyers pontszám megoszlása először vizsgázók esetében

¹ Lord, F. M. (1984). Standard errors of measurement at different ability levels. *Journal of Educational Measurement*, 21(3), 239-243.

² Subkoviak, M. (1976). Estimating reliability from a single administration of a criterion-referenced test. *Journal of Educational Measurement*, 13(4), 7-10.

³ Livingston, S. A., & Lewis, C. (1995). Estimating the consistency and accuracy of classifications based on test scores. *Journal of Educational Measurement*, 32, 179-197.

Az 1. táblázat az egyes témakörök és kronológiai szakaszok teljesítményét mutatja. A jelöltek e hét fő témakörben kaptak pontszámot, és a vizsga megismétléséhez (sikertelen jelöltek esetén) vagy későbbi szakmai fejlődés céljaira (sikeres jelöltek esetén) a pontszámok értelmezéséhez útmutatót is kaptak.

**1. táblázat A jelöltek teljesítményének összegzése
minden jelölt vonatkozásában
témakörök szerinti
bontásban (n = 1 492, megfelelt (%) =83,18)**

Témakörök	Tételek száma	Középérték
I. Fejlődés és táplálkozás	26	20,95
II. Fiziológia és endokrinológia	24	19,55
III. Patológia	31	24,56
IV. Farmakológia és toxikológia	13	10,13
V. Pszichológia, szociológia és antropológia	21	17,29
VI. Technikák	25	20,10
VII. Klinikai készségek	35	28,98
Összesen	175	141,55

Teszt eredmények

Kipróbált statisztikai teszt szintillesztési eljárások történtek az egyes vizsgák nehézségi szint eltéréseinek korrekciója és az IBCLE által előzetesen meghatározott minimális kompetencianorma fenntartásának érdekében. A tételek pontozásának a fent jelzett módon való korrekciója után elvégeztük a 2018. áprilisi vizsga és a 2017. áprilisi vizsga szintillesztését 45 illesztő tétel alkalmazásával, melyeket a vizsga kidolgozásának szakaszában határoztunk meg. Az IBCLE (175-ből) a 2018. áprilisi vizsgához a 129-ös nyers pontszámot határozta meg és hagyta jóvá megfelelési minimum értéként.

A vizsgák végeredménye a 2. és a 3. táblázatban található. Ugyanitt olvasható a középértékek és a megfelelési arány összegzés is tanúsítási státusz és jogosultsági útvonal szerint.

2. táblázat Pontszám középérték és megfelelési arány összegzése tanúsítási státusz szerint

Státusz	N	Középérték	Megfelelt (%)
Első	1.045	141,57	84,98
Elévült	32	145,75	96,88
Újraminősítés - 10	172	147,34	93,60
Újraminősítés - 15	10	147,60	90,00
Újraminősítés - 20	74	150,62	97,30
Újraminősítés - 25	10	147,40	100,00
Újraminősítés - 30	11	156,82	100,00
Pótvizsga	138	126,27	42,75
Összesen	1 492	141,55	83,18

3. táblázat Pontszám középérték és megfelelési arány összegzése jogosultsági útvonal szerint

Útvonal	N	Középérték	Megfelelt (%)
1. útvonal*	1.076	139,79	80,30
2. útvonal**	24	137,88	70,83
3. útvonal***	55	142,98	83,64

*Az előírt feltételek szerinti klinikai órákat gyűjtő egészségügyi és nem egészségügyi szakemberek

** Akkreditált elméleti oktatási proramok

*** Klinikai órák gyűjtése egy IBCLC mentorálása alatt