



IBLCE verbessert die Kommunikation für Interessenvertreter

Sie engagieren sich stark in der Förderung der öffentlichen Gesundheit in dieser herausfordernden Zeit und IBLCE möchte Sie über das IBCLC-Programm auf dem Laufenden halten. Vielleicht ist Ihnen bereits aufgefallen, dass unsere Webseite neugestaltet wurde, häufiger aktualisiert wird und eine Reihe neuer Funktionen aufweist.

Sowohl für IBCLCs, die sich 2020 rezertifiziert haben, als auch für die Kandidatinnen des Jahrgangs 2021 stellt die [Zentrale Sammelstelle für Informationsmaterial über COVID-19](#) eine Ressource für die aktuellsten Informationen dar. Oben auf der Seite finden Sie unter der Rubrik Wöchentliche Aktualisierungen die neuesten Meldungen. Auch ältere Updates stehen Ihnen nach wie vor zur Verfügung: klicken Sie dazu einfach auf [„Weitere Updates“](#), um das Archiv aufzurufen.

Wöchentliche Aktualisierungen

Hier können Sie nachsehen, ob Aktualisierungen vorliegen.

Update vom 30. April 2021: September 2021 IBCLC- Prüfungskandidaten- Dashboard jetzt verfügbar!	Update vom 23. April 2021: Die Bewerbungen für die IBCLC-Prüfung im September 2021 sind jetzt offen – mit einem erweiterten Prüfungsverwaltungsfenster! – und zur Rezertifizierung durch CERPs	Update vom 16. April 2021: Update zum Status "IBCLC Außer-Dienst-Status" und "Inaktiv" im Jahr 2021 für IBCLCs, die keine erneute Zertifizierung planen.
--	---	---

 [Weitere Updates →](#)

Die Seite [COVID-19 Häufig gestellte Fragen \(FAQ\)](#) ist ebenfalls eine wichtige Ressource. Diese Seite wird laufend aktualisiert, da sich die Welt, in der wir leben, ständig in Bewegung befindet. Sie ist in allen Sprachen verfügbar und enthält sowohl allgemeine pandemiebezogene Fragen als auch solche, die sich speziell auf das Ablegen der IBCLC-Prüfung beziehen.

Es gibt eine neue IBLCE-Ressource für IBCLC-Prüfungskandidat/innen: das [April/Mai 2021 Prüfungskandidaten-Dashboard](#). Hier können Sie nachverfolgen, an welcher Stelle Sie sich im Verfahren gerade befinden – von der Bewerbung bis zur Bereitstellung der

Prüfungsergebnisse – und finden wichtige Fristen, an die Sie denken müssen. Das [September 2021 IBCLC-Prüfungskandidaten-Dashboard](#) wird in den kommenden Wochen zugänglich sein und in allen Sprachen zur Verfügung stehen.

Sollten Sie spezifische Fragen oder Schwierigkeiten beim Zugriff auf Ihr Konto haben, setzen Sie sich bitte mit dem für Sie zuständigen [IBLCE-Standort](#) in Verbindung. IBLCE steht Ihnen auch in dieser herausfordernden Zeit hilfreich zur Seite.

Erinnerung an die neuen Rezertifizierungsbestimmungen 2021

Wie Sie bereits aus der [Juni 2019 Kurzmitteilung](#) und auf der IBLCE-Webseite erfahren haben, führten IBCLC-Fachexperten (SMEs) eine gründliche und umfassende Überprüfung des IBCLC-Zertifizierungsprogramms durch. Diese Überprüfung ist Teil der kontinuierlichen Qualitätsverbesserung und eine bewährte Methode.

Aufgrund dieser Überprüfung empfahlen die SMEs zwei Änderungen bei der IBCLC-Rezertifizierung, die beginnend mit den Personen, die sich 2021 rezertifizieren, gelten. Um sicherzustellen, dass IBCLCs auf dem neuesten Stand der Praxis bleiben, wurde eine Rezertifizierungsvoraussetzung von 250 Praxisstunden pro fünfjährigem Zertifizierungsintervall empfohlen und schließlich angenommen. Außerdem wurde empfohlen, im jeweiligen Fünf-Jahres-Rezertifizierungszyklus einen Kurs über Lebensrettende Sofortmaßnahmen zu belegen.

Weitere Informationen finden Sie nachstehend und ausführlichere Informationen zu Ihrer Unterstützung finden Sie [hier](#).

1. 250 Stunden Praxisstunden in Stillbetreuung

- Diese Stunden können in Voll- oder Teilzeit, ehrenamtlich oder bezahlt oder in einer Kombination erworben werden.
- Diese Stunden können in den Bereichen Ausbildung, Verwaltung, Forschung, klinische Praxis oder Interessenvertretung geleistet werden.

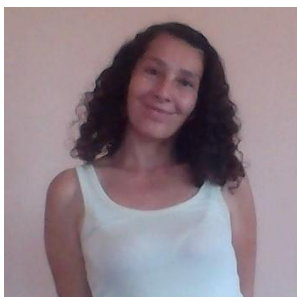
2. Kurs über Lebensrettende Sofortmaßnahmen

- Dazu gehören zum Beispiel Herz-Lungen-Wiederbelebung (kardiopulmonale Reanimation) und Neonatale Reanimation (Wiederbelebung von Säuglingen).
- Für diese Anforderung akzeptiert IBLCE rein didaktischen Kurse.

Zum Zeitpunkt der Anmeldung zum Examen oder zur Rezertifizierung durch CERPs müssen diese Voraussetzungen erfüllt sein. Näheres über die Bedingungen für die Rezertifizierung sowie die Bewerbungstermine 2021 finden Sie auf unserer [Webseite](#).

Näheres erfahren Sie im [Leitfaden für die Rezertifizierung](#).

Stipendium für Aufstrebende Führungskräfte in der Laktationsberatung (Emerging Leaders in Lactation, ELL): Aufbau eines Stillbetreuungssystem in Oaxaca, Mexiko



Das [Stipendium für Aufstrebende Führungskräfte in der Laktationsberatung \(Emerging Leaders in Lactation, ELL\)](#) wurde 2017 als neues Stipendienprogramm eingerichtet, um IBCLC®-Kandidat/innen und zukünftigen Führungskräfte im Sinne von Diversität, Gleichberechtigung und Inklusion innerhalb der Gemeinschaft zu fördern. IBCLC-Kandidat/innen, die Führungspotential aufweisen, gehören zu einer Gruppe, die in der Vergangenheit innerhalb des Berufsstands und seiner Führungskräfte unterrepräsentiert war, und die ansonsten nicht in der Lage wären, ihre IBCLC-Qualifikation zu verfolgen, erhalten die Chance, dies mithilfe des ELL-Stipendiums zu tun.

Die erste Klasse mit ELL-Stipendiat/innen erwirbt gerade die IBCLC-Qualifikation - und bereits jetzt bewirken sie etwas in ihren Gemeinden. **Melisa Gómez López, IBCLC** gehört zum ersten Jahrgang Aufstrebender Führungskräfte in der Laktationsberatung, der die IBCLC-Qualifikation erlangt. Sie arbeitet in Oaxaca, Mexiko. Als frischgebackene Mutter fand Melisa vor Ort nicht die Hilfe, die sie benötigte, und machte sie deshalb daran, eine Stillbetreuungsgruppe zu gründen, die auch ein Jahrzehnt später noch sehr aktiv ist. Ihre Geschichte finden Sie [hier](#).

„Nach so vielen Jahren Erfahrung in der Begleitung von Frauen, Müttern und ihren Babys habe ich beschlossen, dass eine solide, international anerkannte Unterstützung wichtig und notwendig ist, denn das gab es bis dahin nicht in unserer Stadt und in unserem Bundesstaat Oaxaca. Außerdem ermöglichte mir die Ausbildung zur IBCLC, meine Praxis aufzubauen und das Wissen und die Fähigkeiten, die man als Laktationsberaterin braucht, zu verfeinern, zu vertiefen und zu erweitern.“

– **Melisa Gómez López, IBCLC**

Beratende Stellungnahme des IBLCE® zu Telegesundheit für die Zulassung und Rezertifizierung als IBCLC

IBLCE wird auch zukünftig Orientierungshilfe in wichtigen Angelegenheiten mittels Beratender Stellungnahmen abgeben. Die neuste Beratende Stellungnahme des IBLCE wurde im Februar 2021 veröffentlicht und bietet eine wichtige und laufend aktualisierte

Orientierungshilfe zur Ausbildung durch Firmen, deren Produkte in den Geltungsbereich des *Internationalen Kodex für die Vermarktung von Muttermilchersatzprodukten* fallen.

Lesen Sie die gesamte Beratende Stellungnahme auf der IBLCE-Webseite, um zu erfahren, welche nach dem **1. Januar 2022** erworbenen Ausbildungen als laktationsspezifische Ausbildung für die IBCLC-Zulassungsvoraussetzungen und als Weiterbildungsmaßnahme für die IBCLC-Rezertifizierung anerkannt werden.

[Lesen Sie hier die Beratende Stellungnahme.](#)

Die Bedeutung der IBCLC-Integrität

Stillende Familien verlassen sich auf die Fähigkeiten und das Fachwissen von IBCLCs. Andere Fachleute wenden sich an IBCLCs, da sie wissen, dass IBCLCs über die Fachkenntnisse und die klinische Erfahrung verfügen, die für eine qualifizierte Stillbetreuung erforderlich sind. Als IBCLC haben Sie hart für Ihre Qualifikation gearbeitet, und der Erwerb des IBCLC-Titels stellt eine bedeutsame Leistung dar. Die Integrität der Qualifikation und das, was sie repräsentiert, ist von größter Wichtigkeit für Sie, für die überweisenden Fachleute, für Familien, die professionelle Stillbetreuung suchen, und für IBLCE.

Zur Bewahrung der Integrität des IBCLC-Zertifizierungsprogramms folgt IBLCE den bewährten Methoden bei der Zertifizierung, und das IBCLC-Programm ist seit über dreißig Jahren für seine Verpflichtung zur Qualität anerkannt. So wie die Akkreditierung „Babyfreundlich“ einen hochgeschätzten Qualitätsnachweis durch Dritte darstellt, gilt das gleiche auch für die Akkreditierung des IBCLC-Zertifizierungsprogramms durch den Nationalen Rat für Lehrpläne und Bewertung (National Council for Curriculum and Assessment, NCCA) des Instituts zur Qualitätsprüfung von Qualifizierungen (Institute for Credentialing Excellence). Die NCCA-Akkreditierung, eine hochgeschätzte Akkreditierung für viele führende Zertifizierungsprogramme im Gesundheitswesen, stellt eine bedeutende Errungenschaft dar und bedeutet eine Verpflichtung zu ausgezeichneter Qualität und zu bewährten Methoden in der Zertifizierung.

Diese Akkreditierung bedeutet, dass das IBCLC-Zertifizierungsprogramm einer strengen programmatischen Überprüfung unterzogen wurde, die sich auf Schlüsselkomponenten des Programms konzentriert: wie zum Beispiel solide Verwaltungs- und Finanzpraktiken, Abwicklung durch fachkundiges Zertifizierungspersonal, breite und repräsentative Beteiligung von Fachexperten (SMEs) in Absprache mit Psychometrikern und eine sichere Durchführung der Prüfung.

Warum ist Prüfungssicherheit so wichtig? Bei der IBCLC handelt es sich um eine professionelle Zertifizierung, und IBCLCs haben eine Stellung mit großer Verantwortung und großem öffentlichen Vertrauen inne. IBCLCs arbeiten mit Säuglingen, Kindern und Familien, die sich auf ihr Wissen und ihre Kompetenz verlassen. Es ist von höchster

Wichtigkeit, dass die Inhaber/innen der Zertifizierung wirklich nachgewiesen haben, dass sie über das notwendige Fachwissen und die Kompetenz verfügen, die durch die Zertifizierung repräsentiert werden.

Aus diesem Grund wird bei den bewährten Methoden für die Zertifizierung und die Akkreditierungsstandards immer mehr Wert auf Prüfungssicherheit gelegt. Für Zertifizierungsprogramme, mit denen jedes Jahr Tausende von Personen geprüft werden, und durch den Einsatz der Live Remote Proctoring (LRP) (Live-Prüfungsfernbeaufsichtigung) wird das zunehmend wichtiger.

Aus diesen Gründen setzt IBLCE im Rahmen des Überprüfungsprozesses nach der Prüfung eine erweiterte statistische Analyse ein, die als Datenforensik bekannt ist.

Bei der Datenforensik handelt es sich um eine Auswertung von statistischen Mustern innerhalb einzelner Prüfungsergebnisse, innerhalb von Gruppierungen von Prüfungsergebnissen und übergreifend über das gesamte Prüfungsergebnis. Diese Analyse wird von fachkundigen Statistikern nach dem Prüfungsdurchgang durchgeführt, um die Möglichkeit ungültiger Prüfungsergebnisse zu minimieren.

Wenn ein einzelnes Prüfungsergebnis oder eine Gruppe von Prüfungsergebnissen Muster aufweist, die eine Wahrscheinlichkeit des zufälligen Auftretens dieser Ergebnisse statistisch praktisch unmöglich machen, behält sich IBLCE wie in der IBCLC-Bewerbung dargelegt das Recht vor, diese Prüfungsergebnisse zu annullieren.

Als akkreditierte Zertifizierungsstelle ist IBLCE bemüht, sicherzustellen, dass die im IBCLC-Examen erzielte Punktzahl gültig und ehrlich verdient ist. Der Einsatz von Instrumenten wie der Datenforensik schützt die Integrität Ihrer hart erarbeiteten Qualifikation und fördert die Gesundheit und Sicherheit von stillenden Familien.

Follow IBLCE on Social Media

